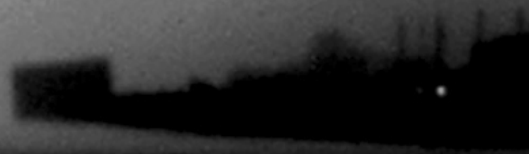


toni font

essències

bennassar
galeries



padrins nadius;
màquines despertes

torrent que cor,
combustible fòssil...

sanalles anònimes;
bosses de plàstic...

panades sí!
robiols també...

vida de vint i quatre hores,
cuina ràpida...

globalització material,
mort espiritual.

toni font



cases de colònia, pol·lença.
arxiu bestiar des de 1898.

El gran jefe de Washigton ha mandado hacernos saber que quiere comprarnos las tierras junto con palabras de buena voluntad. Mucho agradecemos este detalle porque de sobra conocemos la poca falta que le hace nuestra amistad.

Pero cómo podéis comprar o vender el cielo o el calor de la tierra?. Esta idea nos resulta extarña. Ni el frescor del aire ni el brillo del agua son nuestros. Cómo podrían ser comprados ? Tenéis que saber que cada trozo de esta tierra es sagrado para mi pueblo. La hoja verde, la playa arenosa, la niebla en el bosque, el amanecer entre los árboles, los pardos insectos... son sagradas experiencias y memorias de mi pueblo.

Los muertos del hombre blanco olvidan su tierra cuando comienzan el viaje a través de las estrellas. Nuestros muertos, en cambio, nunca se alejan de la tierra, que es la madre.

Somos una parte de ella y, la flor perfumada, el ciervo, el caballo, y el águila majestuosa son nuestros hermanos. Las escarpadas peñas, los húmedos prados, el calor del cuerpo del caballo y el hombre, todos pertenecen a al misma familia.

El agua cristalina que corre por los ríos y arroyuelos no es solamente agua, sino también representa la sangre de nuestros antepasados. Si os la vendiésemos, tendreis que recordar que son sagrados y enseñarlo así a vuestros hijos.

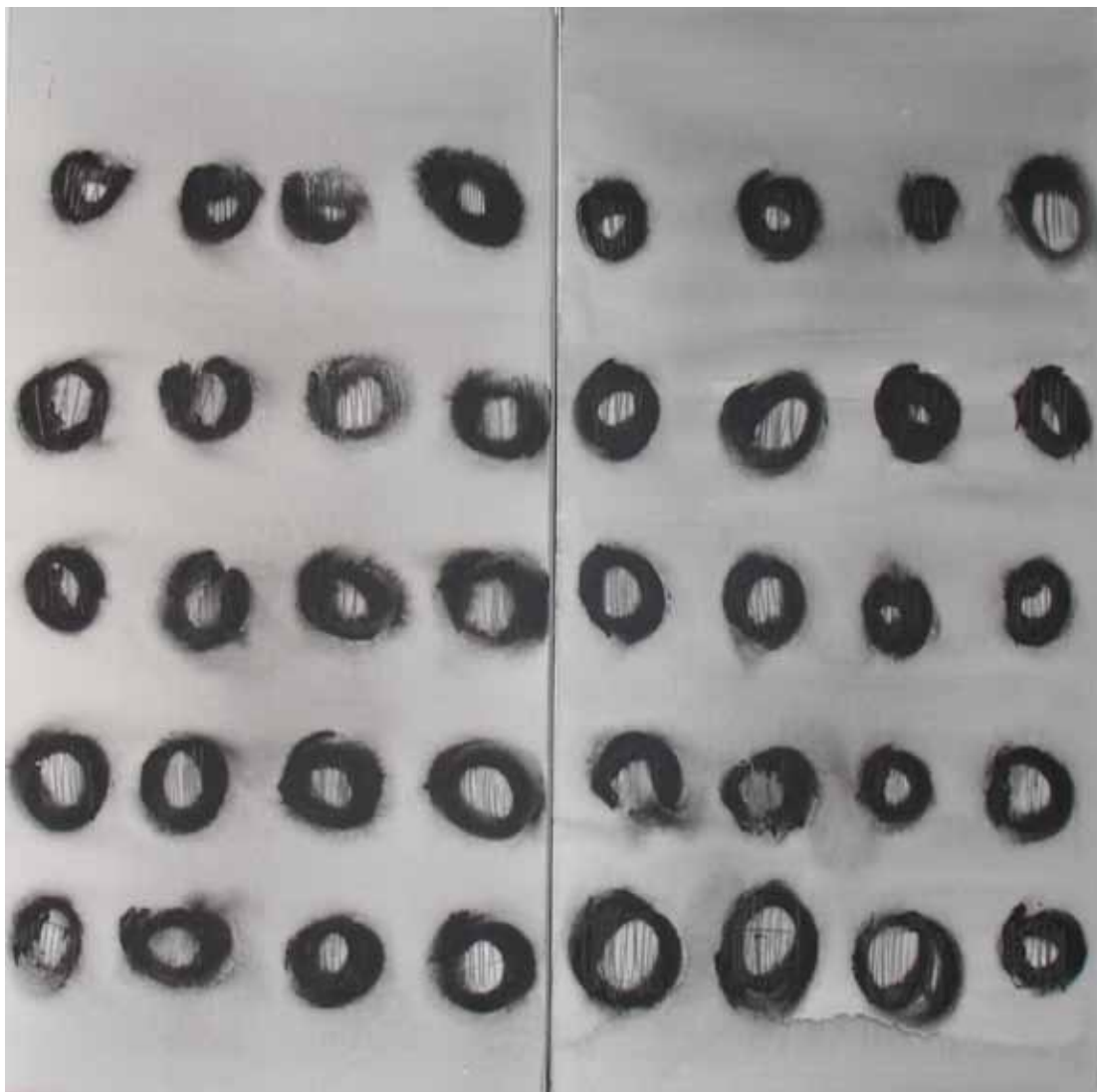
El pas del temps és un fenomen incontrolable, un fet que no es pot evitar, no es pot ignorar, simplement se pot aprendre a valorar la bellesa que descobreix. La sabiesa d'una persona major, els nusos dels arbres, les textures que deixa la pluja, tot són petites coses que formen part de la nostra vida, del nostre entorn, del dibuix del paisatge que ens envolta.

Fascinat per la degradació de la matèria, Toni Font comença a estudiar les ciutats, les façanes i portes, les matèries que deixen de ser llises i netes per adquirir el seu propi caràcter; estudia com de la fredetat de la geometria sorgeix una naturalesa rica en colors, rica en formes i com neixen nous ambients.

Aprèn d'una manera sensible, a seguir del conjunt per poder plasmar en una obra la cronologia, la textura o la essència del detall en un sol traç, en una obra treballada o en la seva escultura.

Les seves tècniques suggereixen lo viscut, les pinzellades sobre la fotografia i el traç fresc de pintura deixen veure entre el seu rastre una ciutat marcada pel pas de la vida. La fotografia l'ajuda a complementar tot allò que expressa en el seu univers.

La seva obra conclueix dignificant la degradació de la matèria com a paral·lelisme del nostre propi pas de la vida.



estructura efimera III
2007.acrílic i grafit damunt
tela.



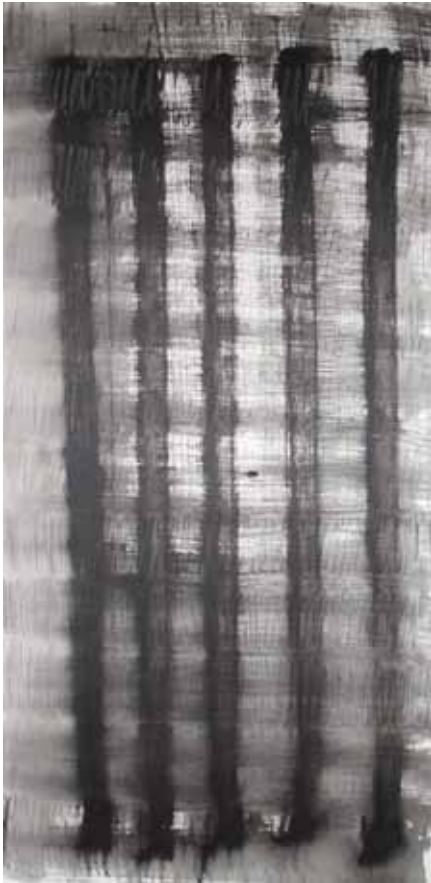
s/t

2007.acrílic i tinta damunt
paper.



mirant a rothko

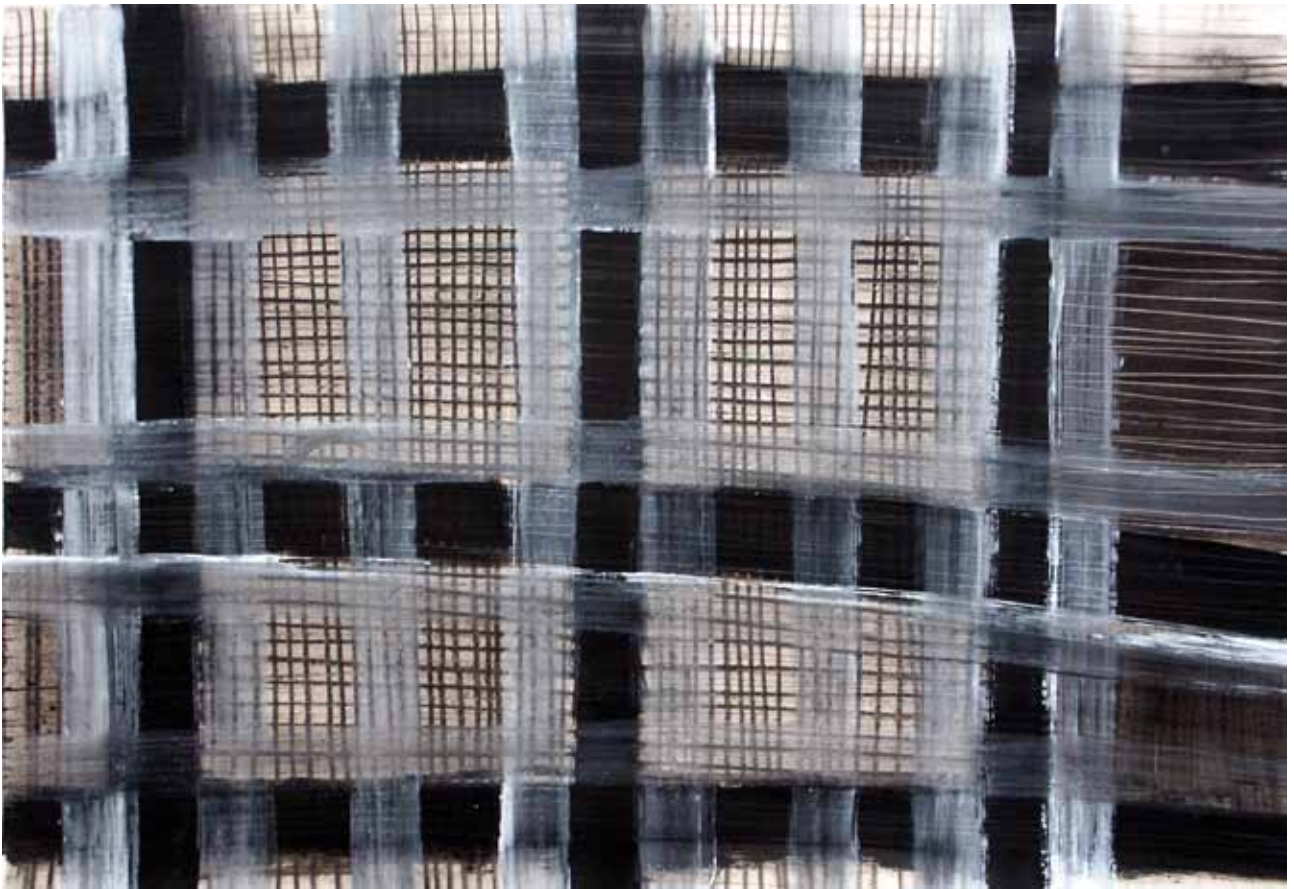
2007.acrílic i tinta damunt
paper.



estructura efímera I.
2007.acrílic i grafit damunt
tela.



estructura efímera II.
2007.acrílic i grafit damunt
tela.

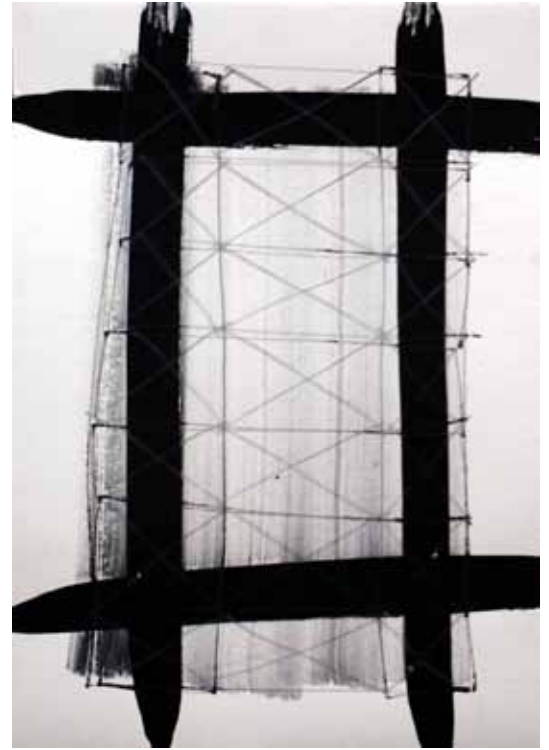


estructura efimera III

2007.acrílic i grafit damunt paper.
100x70cm



estructura efímera V.
2007.acrílic i grafit damunt
paper.
57x77cm



estructura efímera VI.
2007.acrílic i grafit damunt
paper.
57x77cm



estructura efimera VII.
2007.acrílic i grafit damunt
paper.
57x77cm



estructura efimera VIII.
2007.acrílic i grafit damunt
paper.
57x77cm



composició en negre.

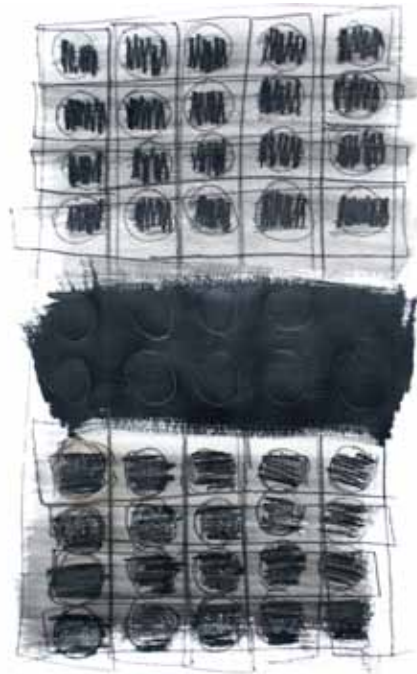
2006.acrílic, paper i fusta damunt tela.
60x100cm



estructura efímera IX.

2007.acrílic i grafit damunt

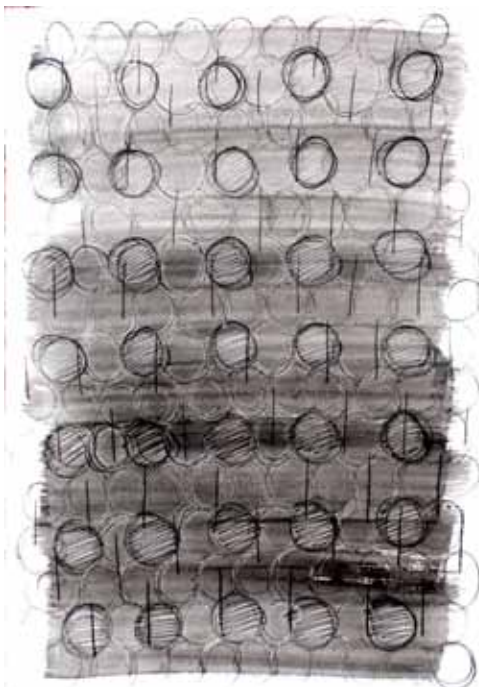
paper.
57x77cm



estructura efímera X.

2007.acrílic i grafit damunt

paper.
57x77cm



estructura efímera XI.

2007.acrílic i grafit damunt

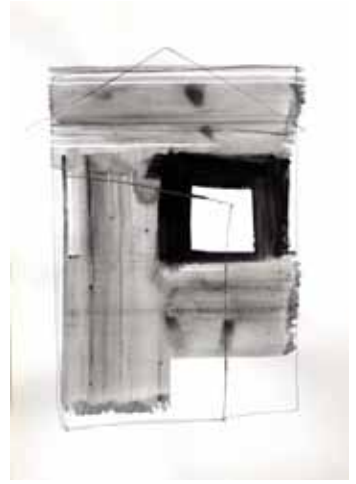
paper.
57x77cm

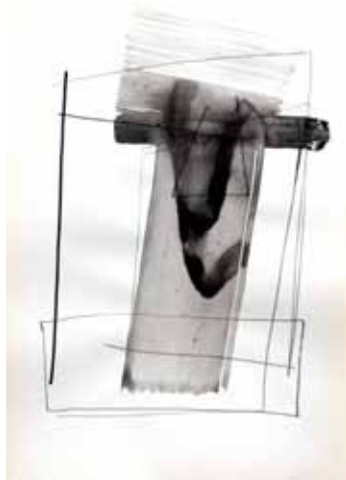


univers.

2007.acrílic i grafit damunt

paper.
57x77cm





**casa I
casa II
casa III
casa IV
casa V
casa VI**

2007. acrilic i grafit damunt paper.



edificis II.

2007. acrílic i grafit damunt



edificis I.

2007. acrílic i grafit damunt



edificis IV.
2007. acrílic i grafit damunt



edificis III.

2007. acrílic i grafit damunt



present II.

2007.montatge fotogràfic.
100x150cm



present II.

2007.montatge fotogràfic.
100x150cm



bolònia.

2007.collage damunt tela.
130x163cm



ànima estructural.

2007. acrílic sobre tela.
130x163cm

Tauló 2007.

Fusta i Ferro
180x74x15cm



“vull donar les gràcies a totes aquelles persones, que han fet possible el poder arribar fins aquí...”

“vull dedicar aquesta exposició molt especialment a n'Ylenia; persona que M, aguanta i sofreix aquest difícil viatge...”

**toni font marquès
pollença(1977).**

graduat superior en disseny (elisava).

erasmus: universitat catòlica de xile(1999-00)

arquitectura.
fotografia.
h^adel disseny.

laboral: dissenyador (interiorisme, grafisme, fotografia.....).

exposicions:

individual: "can bio" (pollença 2002).mallorca.

colectiva: "art jove" (fira de pollença 2002).mallorca.

individual: "l'argenteria" (pollença 2002-03).mallorca.

colectiva: "art jove" (fira de pollença 2003).mallorca.

individual: "cafè seglars" (pollença 2003).mallorca.

individual: "u gallet" (pollença2003).mallorca.

individual: "es canyar" (alcúdia2004).mallorca.

colectiva: "albercutx" (art d'acció2004).mallorca.

colectiva: "dearte2005" (fira de galeríes espanyoles). madrid.

colectiva: "albercutxII:senyals" (art d'acció 2005).mallorca.

colectiva: "sis"(bennassar galleries) pollença 2005.mallorca.

colectiva: "dearte2006" (fira de galeríes espanyoles).madrid.

colectiva: "colectiva" (galeria candaifa 2006) santa gertrudis.eivissa.

colectiva: "dearte2007" (fira de galeríes espanyoles).madrid.

colectiva: "u8" (la misericòrdia).palma 2007.mallorca

individual: "toni font -essències-"(bennassar galleries) pollença.
2007.mallorca.

Toni Font
www.tonifont.es

Disseny
www.malealni.com