
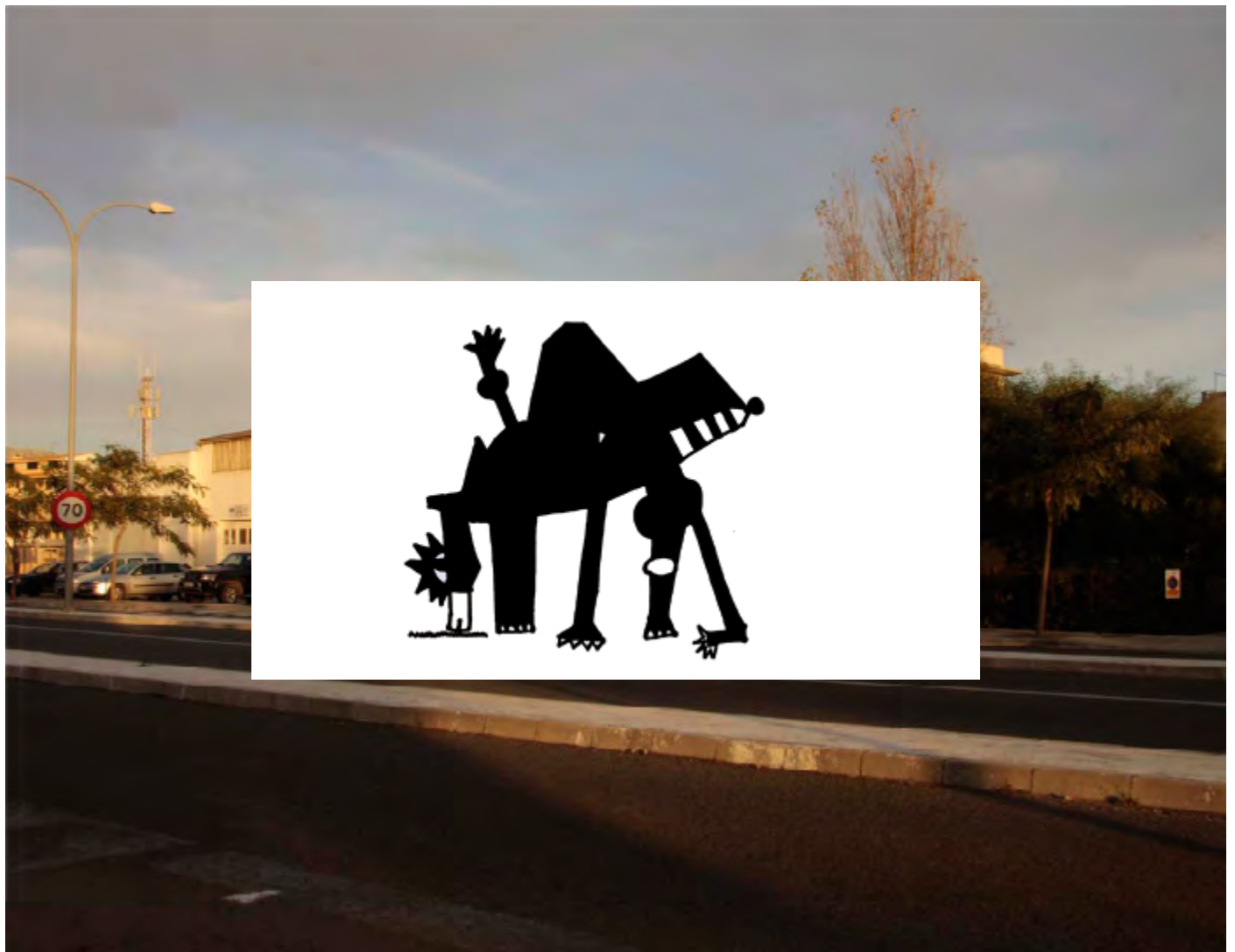


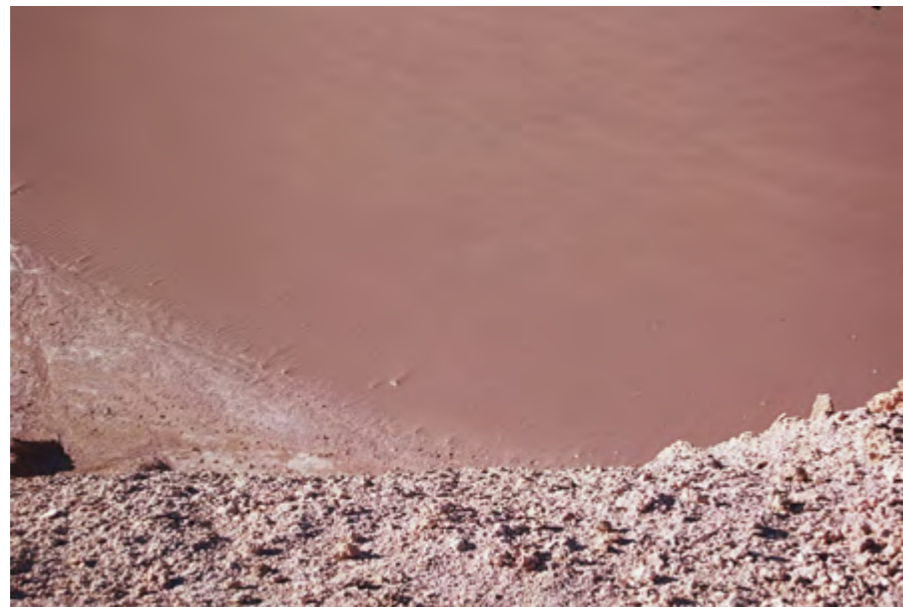
**Toni Font/
Arquimalia/
and/
PhotoBook
2011**

 intersecció art gallery



**Toni Font/
Arquimalia/
and/
PhotoBook
2011**





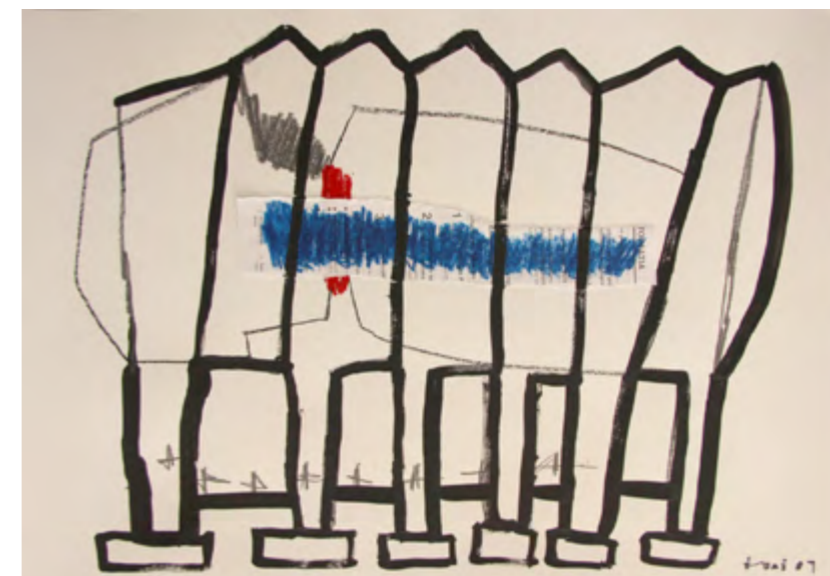
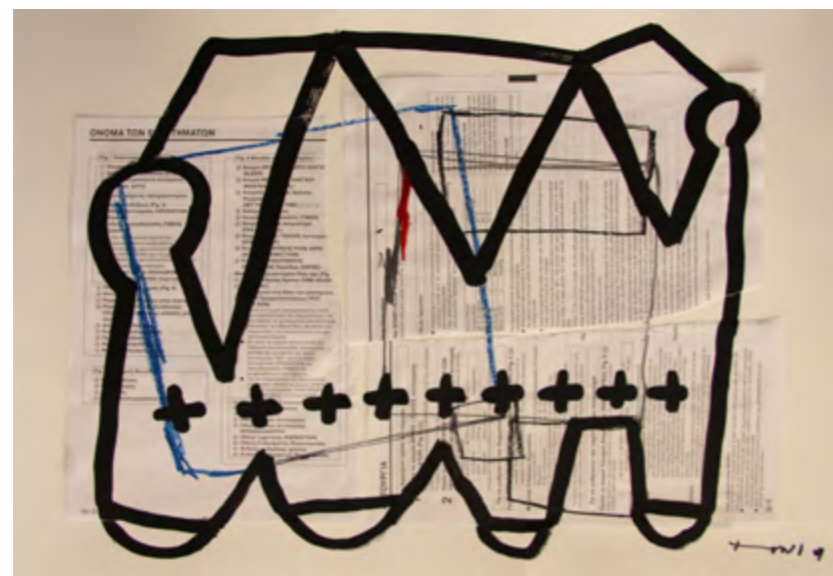
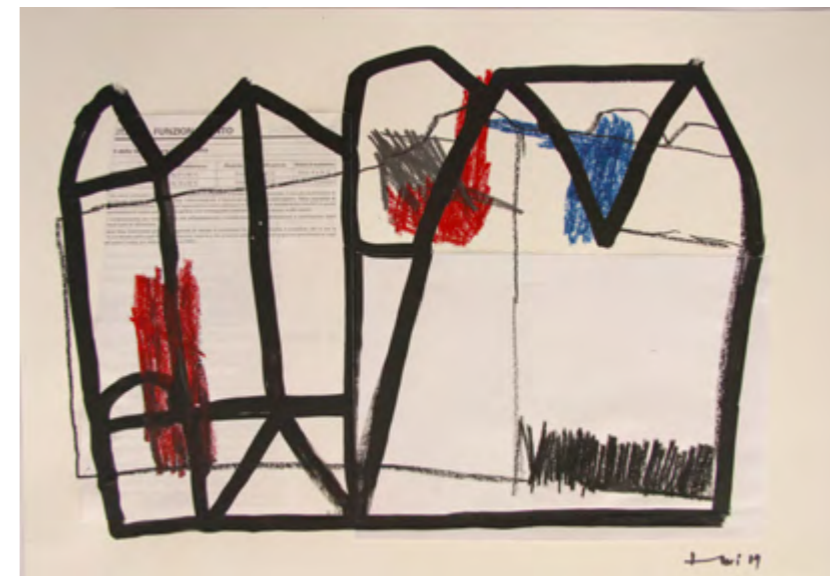
Isla Negra (Chile) 1999

Las obras que Toni Font presenta en “ Arquimalia” marcan una etapa importante en el marco de una búsqueda grata i continua. La obvia reducción de los medios, la repetición de formas y fórmulas parecen reflejar la satisfacción con la que el artista se sirve de su propio lenguaje. Un lenguaje apto para expresar y transmitir pensamientos y emociones que circulan sobre todo alrededor de la ubicación del ser humano ante la naturaleza mucho más sabia que el.

A Arquimalia, Toni Font presenta unes obres que marquen una etapa important dins el marc d'una recerca grata i contínua. L'Òbvia reducció dels mitjans, la repetició de les formes i fórmules, semblen reflectir la satisfacció amb la qual l'artista es serveix del seu propi llenguatge. Un llenguatge apte per expressar i transmetre pensaments i emocions que circulen sobretot al voltantde l'ubicacióde l'ésser humà davant d'una naturalesa molt més sàvia que ell.

Uta Gritschke/ Historiadora de Arte.





Dibuix Gràfic 5/ tm sobre papel/ 60x43/ 2009
Dibuix Gràfic 4/ tm sobre papel/ 60x43/ 2009

Dibuix Gràfic 2/ tm sobre papel/ 60x43/ 2009
Dibuix Gràfic 1/ tm sobre papel/ 60x43/ 2009



House 01/ tm sobre papel/ 76x56/ 2010



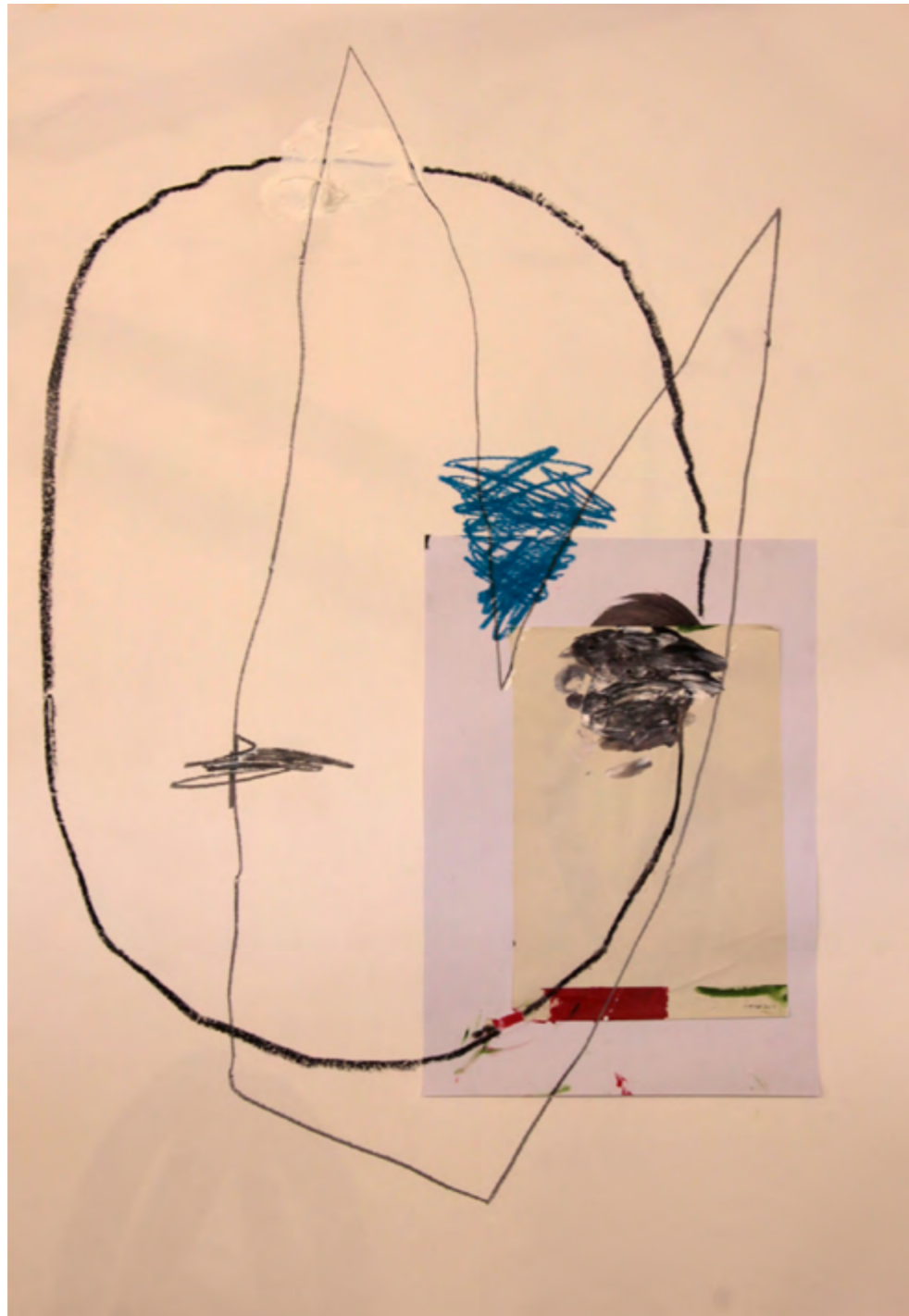
House 02/ tm sobre papel/ 76x56/ 2010



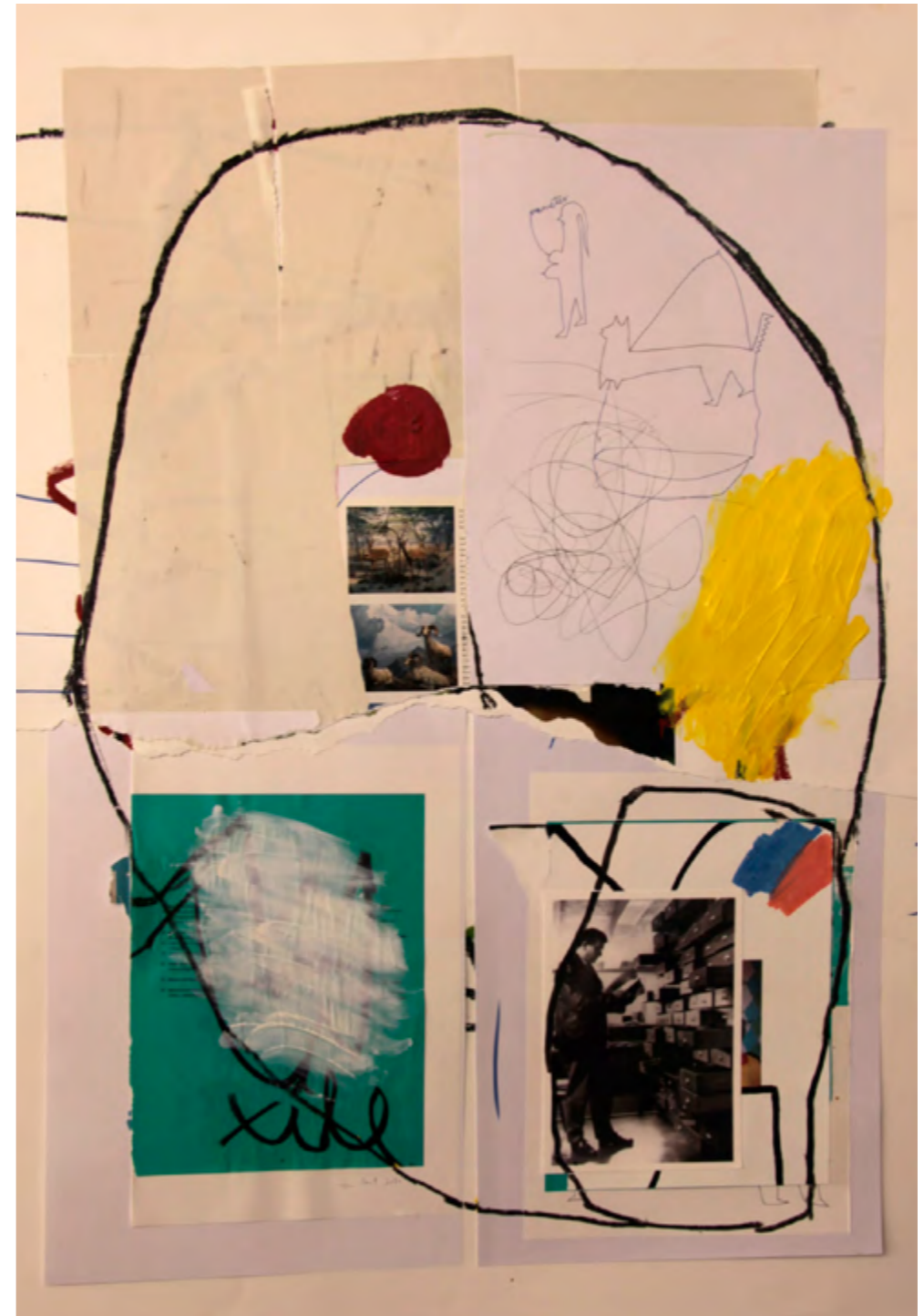
Sin Título 05/ Collage/70x100/2011



Sin Título 02/ Collage/70x100/2011



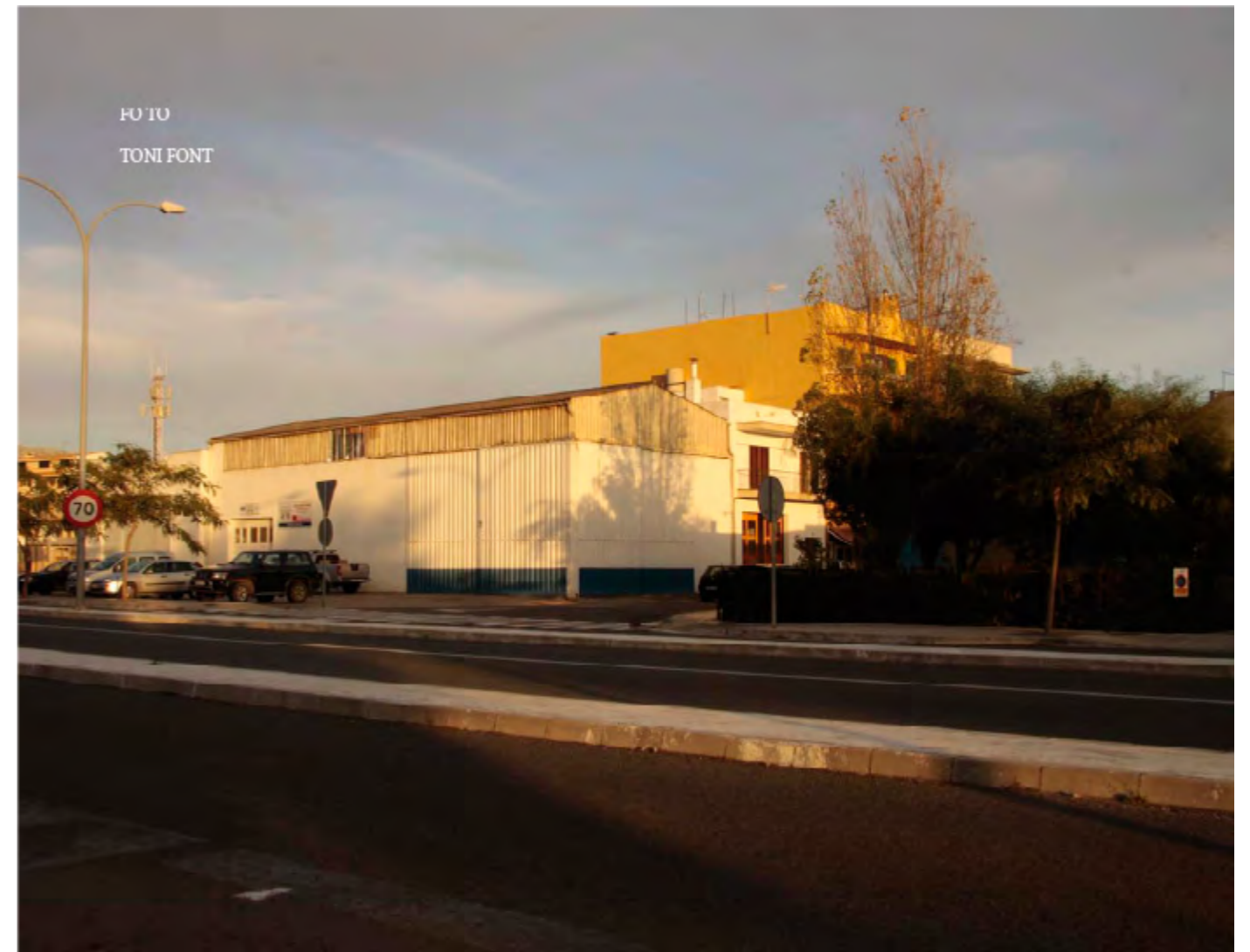
Sin Título 03/ Collage/70x100/2011



Sin Título 04/ Collage/70x100/2011



Home amb Núvol /tm sobre mader/ 200x200/ 2011



TONI FONT MARQUÈS

Pollença, 1977

www.tonifont.es

EXPOSICIONS INDIVIDUALS

Essències. Bennassar Galeries Pollensa. Mallorca 2007

Toni Font. Dearte 2011. Stand Premio Jóvens Maestros 2010.

Arquimalia. Intersecció Art Gallery. Palma de Mallorca. Nit de l' Art 2011.

EXPOSICIONES INDIVIDUAL

Albercutx 2004 (Arte-Acción). Pollensa (Mallorca) 2004.

Dearte 2005 (Feria de Galerias Españolas). Madrid 2005.

Albercutx /Senyals (Arte-Acción). Pollensa (Mallorca) 2005.

6. Bennassar Galeries. Pollensa (Mallorca) 2005.

Dearte 2006 (Feria de Galerias Españolas)/ Segundo Clasificado Concurso Jóvenes Artistas. Madrid 2006

Galeria Candaifa. Santa Gertrudis(Ibiza) 2006

Dearte 2007 (Feria de Galerias Españolas). Madrid 2007.

U8. Centre Cultural La Misericòrdia. Palma de Mallorca 2007.

Mirant el Futur I. Museu Martí Vicenç. Pollensa Mallorca 2007.

Dearte 2008 (Feria de Galerías Españolas). Madrid.

Art Madrid 2008 (Salón de Arte Moderno y Contemporáneo).Bennassar Galeries. Madrid 2008 .

Pequeño Formato(Autocugat). Monasterio Sant Cugat del Vallés. Sant Cugat del Vallés 2008.

A-romas. Galerias Bennassar. Madrid 2008.

Mirant el Futur II. Museu Martí Vicenç. Pollensa (Mallorca) 2008.

Art Madrid 2009 (Salón de Arte Moderno y Contemporáneo). Bennassar Galeries. Madrid 2008.

Dearte 2010 (Feria de Galerías Españolas). Madrid. Primer Premio Jóvenes Maestros 2010.

Colectiva final de año 2010. Bennassar Galeries.. Pollensa. Mallorca 2012-11.

r-Arte 2010. 8Ulls (Espai Interdisciplinar) Puerto Pollensa. Mallorca 2010.

Incart 2011.Inca (Mallorca) 2010.

Fil d' Ariadna Pollensa. Festival Interdisciplinario Lúdico. 11-21/08/2011. Mallorca.

Room Art Fair(Feria de Arte). Galeria Intersecció Art. Madrid 2011.

Graduado Superior en Diseño. Especialización en Interiorismo. Elisava , Barcelona.

Proyecto Final: Exposiciones con Ignaci Bonjoc. (1996-2001).

Sócrates: Elisava(Bcn)-Pontificia Universidad Católica de Chile (1999-2000).

Proyecto: Planteamiento Urbanístico Centro Mapocho (Santiago de Chile), Fotografía 1, Historia del Diseño Chileno

WORKSHOP de Fotografía de Maquetas. Elisava, Barcelona (2000).

WORKSHOP de procesos fotográficos antiguos para la creación fotográfica: cianotipias, gomas bicromatadas y otras técnicas de laboratorio por Carlos Barrantes. FOTOCIENCIA 07, Palma de Mallorca, 2007.

Curso-Taller de BIOCONSTRUCCIÓN en CASA IEMANJA por Oscar Argumosa Sainz, promotor de sistemas ecológicos especializado en diseño de Permacultura i en Bioconstrucción de viviendas de bajo coste. Noviembre 2007.

Curso Fotografía Digital. Escuela Edib (grupo Fleming). Palma de Mallorca. 2008

Curso Fotográfico de Plantas Endémicas y Paisaje Vegetal de las Islas Baleares, realizado por Magdalena Vicenç (bióloga), Marcos Molina (Fotografía y Paisaje) y Miguel Ángel Dora (Fotografía de flora y Paisaje Vegetal). Fundación Jardín Botánico de Sóller. 2009.

I Seminario sobre Paisajes Culturales. La Sierra de Tramuntana. Organizado por el Conell de Mallorca, mayo 2009.

Curso II Jornada Técnica sobre Construcción Bioclimática. Organizado por el Departamento de Medio Ambiente del Consell de Mallorca. Ha tenido lugar en el Centro BitRaiguer i el Centro de formación Artifexbalear de Inca el día 3 de julio del 2009.

Taller Interactividad Editorial. Escuela Edib (grupo Fleming). Palma de Mallorca. 2011.

Taller de CARLOS CASARIEGO: FOTOGRAFÍA DE ARQUITECTURA E INDUSTRIAL. Lens Escuela de Fotografía y video. Marzo 2012 Madrid.





intersecció art gallery

Nit de l'Art 2011/
Palma de Mallorca

Galeria: InterseccióArt /
Santa Clara, 4
07001 Palma de Mallorca/
667 974 066

www.tonifont.es
www.fontcreatus.es